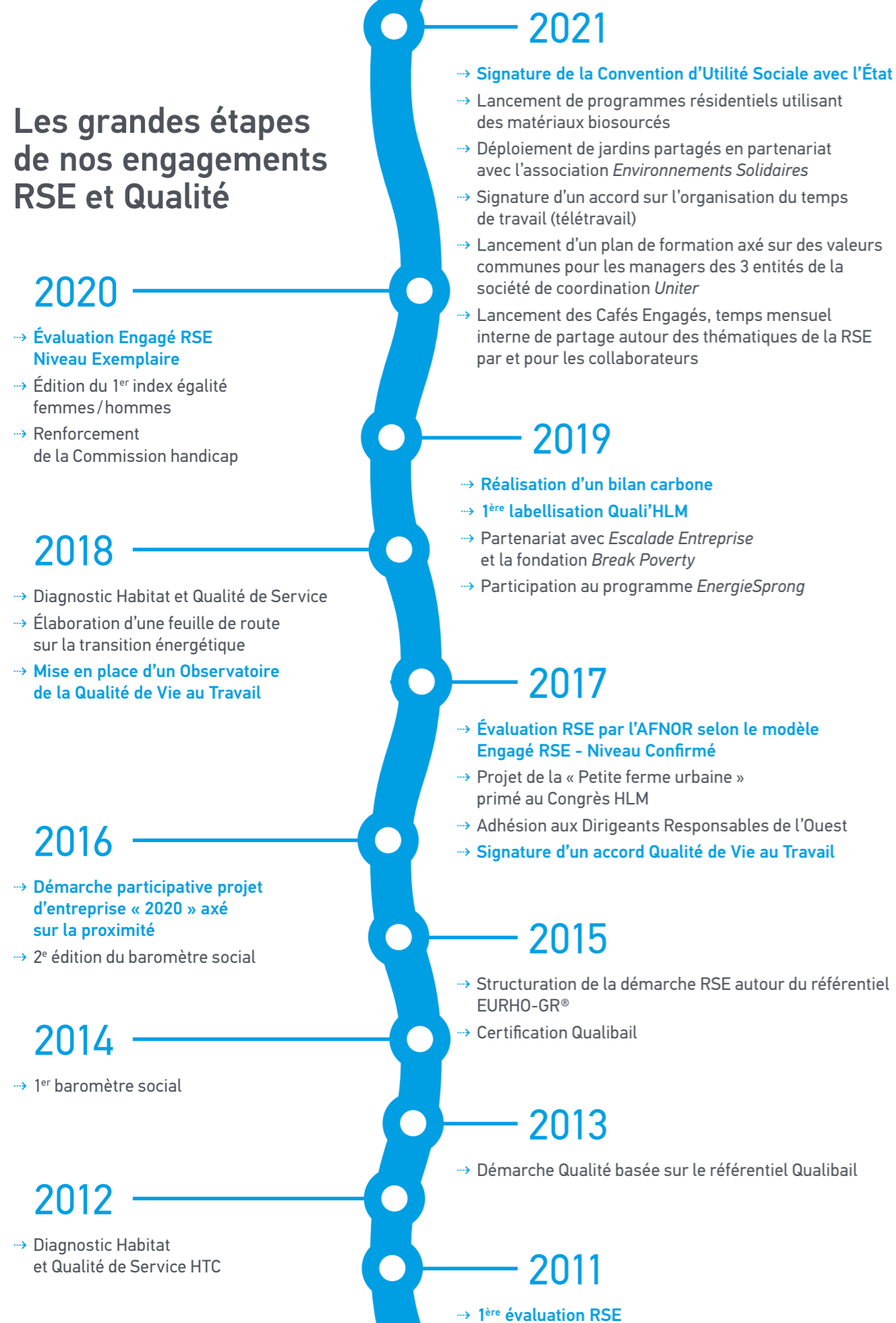


Les grandes étapes de nos engagements RSE et Qualité



©gleech 2022

NOTRE AMBITION en 2022



Nos engagements collectifs construisent l'avenir

En tant qu'Entreprise Sociale de l'Habitat, nous portons une mission d'utilité générale, celle de loger durablement les familles qui ne pourraient le faire dans les conditions du marché, que ce soit au travers de la location sociale ou de l'accession abordable.

Depuis 2011, la RSE (pour Responsabilité Sociétale des Entreprises) guide nos actions. Nos réalisations d'hier, nos initiatives d'aujourd'hui et nos engagements de demain marquent notre ambition à mener à bien notre mission tout en prenant en considération les impacts économiques, environnementaux et sociaux sur notre territoire. Cette démarche fait écho à nos valeurs de qualité, de proximité, d'innovation et de responsabilité.

C'est pourquoi, les objectifs de notre feuille de route s'appuient sur les 5 dimensions de la RSE en cohérence avec les enjeux du logement social :

- 1 Consolider la gouvernance et les relations aux parties prenantes
- 2 Promouvoir l'équilibre social des territoires
- 3 Préserver l'environnement
- 4 Contribuer à une économie durable
- 5 Valoriser les ressources humaines

#110AnsAuServiceDuLogementSocial





ENGAGEMENTS CLÉS

1. Gouvernance

EFFICIENCE DE LA PRISE DE DÉCISION, ACCUEIL, ÉCOUTE ET PRISE EN COMPTE DES INTÉRÊTS DES PARTIES PRENANTES

1. 90% de satisfaction à la prochaine enquête qualité (dont taux de décroché et propreté des parties communes).
2. Définir une stratégie de fidélisation des partenaires et des prestataires.
3. *Uniter* : mettre en œuvre la coopération autour de l'accession abordable.
4. Consolider la vie coopérative et s'engager dans la démarche *Quali'Coop*.
5. Définir une nouvelle charte graphique pour *AH* et *MFLA*.
6. Renforcer la coopération *AH/MFLA* dans le cadre de la vente de l'ancien et du neuf.
7. Groupes de travail : reprendre la comptabilité *Uniter* et piloter le groupe *DATA*, finaliser la coopération en accession.

2. Société et Territoire

PROMOUVOIR L'ÉQUILIBRE SOCIAL ET RÉPONDRE AUX GRANDS ENJEUX SOCIÉTAUX DE NOTRE TERRITOIRE

1. Conforter le parcours résidentiel par l'accession à la propriété :
 - 45% des acquéreurs locataires *AH* pour les ventes *AH*;
 - 10% des acquéreurs locataires *AH* pour les ventes *MFLA*;
 - 65% des acquéreurs sous les plafonds PLUS.
2. Mettre en œuvre la stratégie accessibilité pour favoriser l'habitat inclusif.
3. Poursuivre la mise en œuvre de la stratégie de peuplement pour favoriser l'équilibre social.
4. Programmer :
 - 300 logements en location;
 - 150 logements en accession;
 - 200 lits en foyer.
5. Programmer des logements adaptés pour les populations fragilisées au sein des logements neufs (agréments) et anciens (OS) :
 - 130 pour les personnes en grande précarité dont les populations migrantes;
 - 70 pour les personnes en situation de handicap;
 - 30 adaptés au vieillissement (Evolis et/ou Cémavie).
6. Engager 700 logements en réhabilitation (OS).
7. Conforter le développement du lien social par la proximité.

3. Environnement

LIMITER L'IMPACT DE NOTRE ACTIVITÉ SUR L'ENVIRONNEMENT ET PRÉSERVER LES RESSOURCES NATURELLES

1. Déterminer un Plan d'actions post bilan carbone et le décliner par thèmes (production, énergie, déplacements, achat etc.).
2. Mettre en œuvre un projet biosourcé significatif *E3C2* et une construction industrialisée « hors-site ».
3. Limiter la production et l'impact des déchets :
 - systématiser l'application d'une clause de chantier propre en neuf et en réhabilitations sur tous les territoires;
 - valoriser les volumes de déchets.
4. Finaliser notre politique numérique éco-responsable.
5. Conduire une réflexion sur l'achat groupé pour la construction de maisons individuelles.



4. Économie durable

PROMOUVOIR UNE ÉCONOMIE RESPONSABLE & DURABLE ET ENVISAGER NOS RELATIONS COMMERCIALES À TRAVERS UNE APPROCHE PARTENARIALE

1. Réaliser 60 ventes *AH* et 180 *MFLA*.
2. Ajuster le pilotage des impayés et des actions déployées afin de réduire les soldes débiteurs en contentieux et précontentieux.
3. Mettre en application le guide des achats.
4. Maîtriser les coûts de construction eu égard à l'application de la réglementation RE2020.
5. Payer les fournisseurs sous 30 jours maximum.
6. Réaliser 40% de nos logements neufs en Maîtrise d'Ouvrage Directe.

5. Ressources Humaines et Qualité de Vie au Travail

VALORISER LES RESSOURCES HUMAINES, FACILITER LE BIEN-ÊTRE AU TRAVAIL ET PERMETTRE DE SE RÉVÉLER

1. Réaffirmer nos engagements existants et notamment celui en faveur de la diversité (rapprochement de Batigère pour le Label Égalité-Diversité).
2. Adhérer à la Charte Cancer et Emploi et accompagner les collaborateurs atteints de cette maladie.
3. Accompagner la responsabilité managériale (prévention des risques psycho-sociaux, cycle d'informations, etc.).
4. Consolider notre parcours d'intégration et renforcer l'expérience collaborateur.
5. Relancer la démarche Qualité de vie au travail.

OBJECTIFS DE DÉVELOPPEMENT DURABLE

Notre marge de progression dans la réponse aux Objectifs du Développement Durable définis par l'ONU

